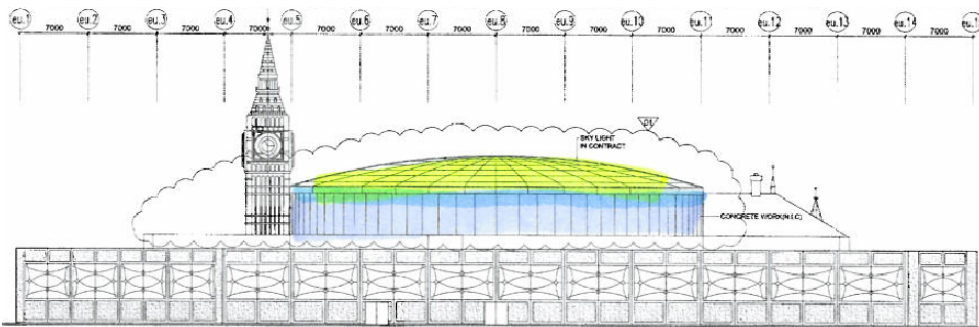


## GLOBAL VILLAGE - DUBAI

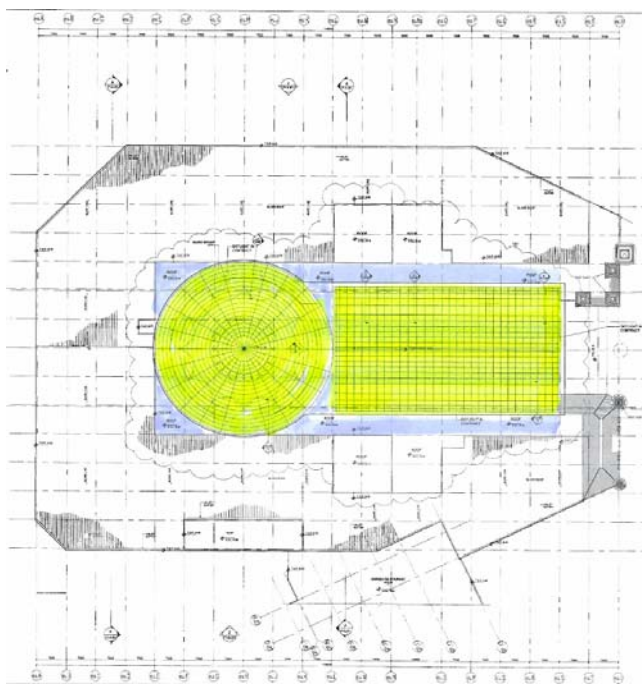
Stahl/Glaskonstruktionen für Dächer und Fassaden des „European Pavilion“, des „Far East Pavilion“ und des „Pan American / Australian Pavilion“



القرية العالمية  
Global Village



Ansicht ‚European Pavilion‘



Grundriss ‚European Pavilion‘

Für die Erweiterung des ‚Global Village‘ in Dubai werden bei drei Pavillons für die verschiedenen Dächer und Fassaden mit Stahl- / Glaskonstruktionen die statischen Berechnungen erstellt.

Besonderheiten:

- Komplexe räumliche Stahlkonstruktionen
- Seilverspannte Konstruktionen
- verschiedenste (z.T. betretbare) Isolierverglasungen mit linien- und/oder punktförmiger Lagerung

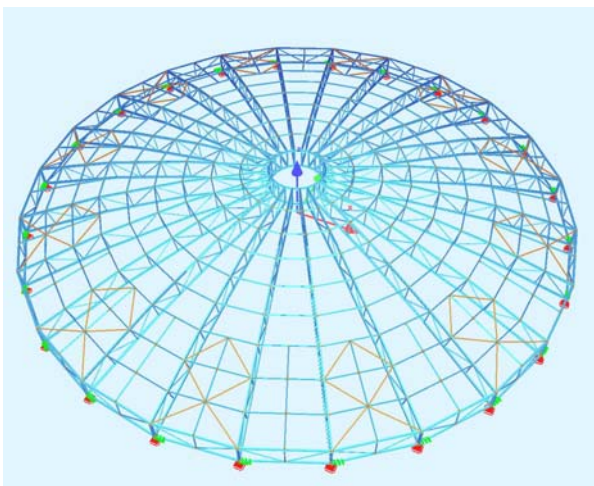
Für die Dach- und Fassadenkonstruktion werden die rechnerischen Nachweise der Stahlkonstruktionen (z.T. Nachweis der räumlichen Stabilität mit Th. 3. Ordnung) und der Glas-scheiben erbracht. Außerdem werden die Details für die Verbindungen und Anschlüsse an die Unterkonstruktion sowie die Befestigung der Verglasung entwickelt und nachgewiesen.

Bauherr:

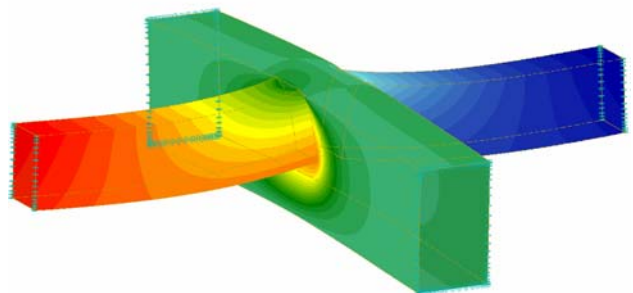
Sama Dubai  
Dubai, UAE

Auftraggeber:

Seele FZE  
Dubai, UAE



Räumliches System der Stahlkonstruktion des ‚Domes, European Pavilion‘



Räumliche Berechnung von exzentrischen Hohlprofilknoten