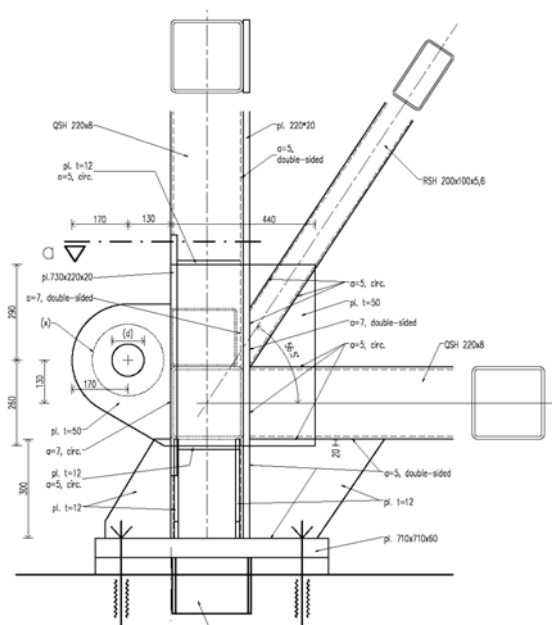


Räumliches Computermodell mit Darstellung der Schwingungen der Einbauten infolge Erdbeben



Fußpunktdetail mit Krananschlaglasche

Coldbox Yanbu-L

Errichtung eines Gasseparationssystems in einer Propan Dehydrogenisationsanlage

Abmessungen LxBxH ca. 5,6 x 5,6 x 28,1 m

Fertigung in Bremen, Aufstellort: Saudi-Arabien

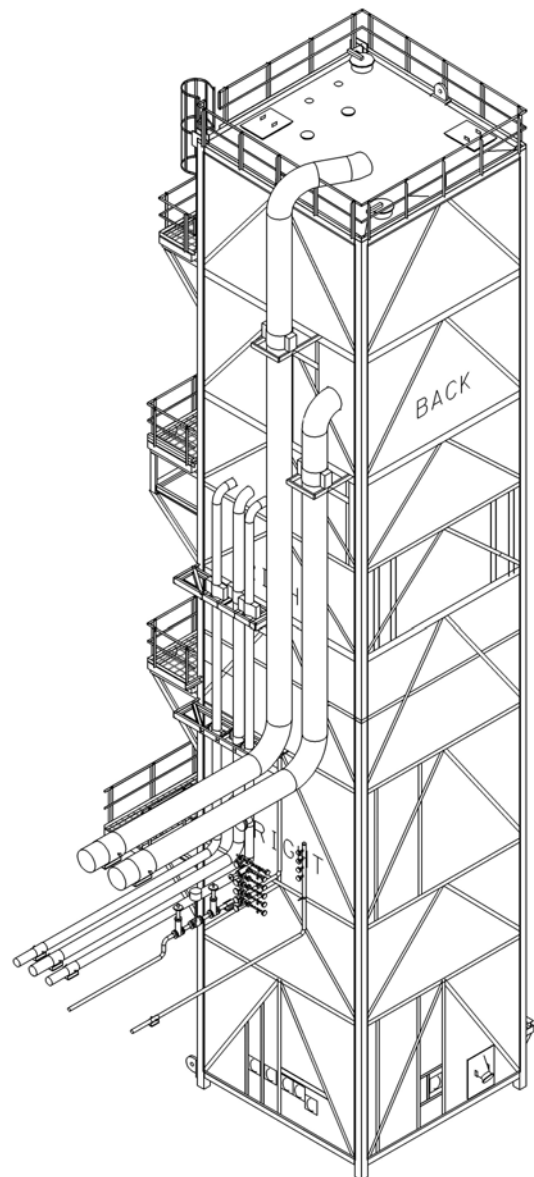
Auftraggeber:

Linde Engineering Division

Leistungen:

Tragwerksanalyse incl. Detailstatik

Berücksichtigung von Erdbebenlasten und Windlasten entsprechend dem Eigenschwingungsverhalten, betriebsbedingten Temperaturschwankungen, diversen Transport- und Montagezuständen sowie Lasten aus Silodruck der Isolationsfüllung



Isometrische Ansicht mit Leitungszuführungen