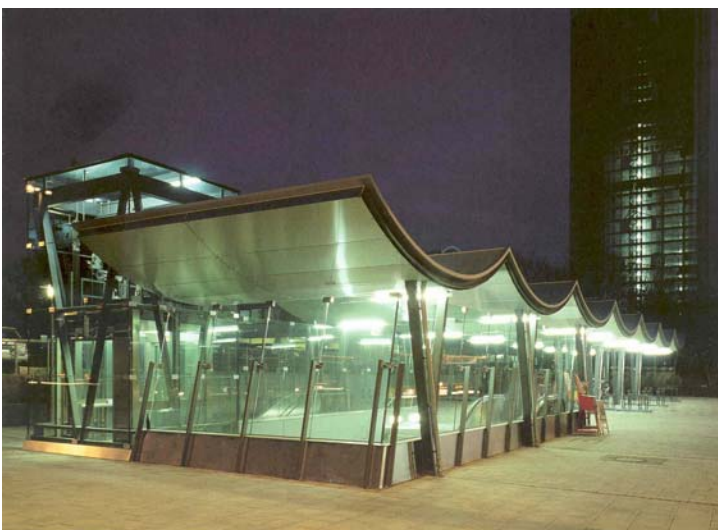




Sankt-Quirin-Platz



Riem-Ost



Georg-Brauchle-Ring mit Hochhaus Uptown München im Hintergrund
(Foto Landeshauptstadt München, Referat U-Bahnbau)

U-Bahnhöfe Stadt München

Ingenieurbaugewerke der Einhausungen und der Aufzugschächte sowie der Ausbaugewerke für die U-Bahnhöfe

Feldmoching
Hasenberg
Sankt-Quirin-Platz
Kreillerstraße
Riem-Ost
Georg-Brauchle-Ring

Besonderheiten:

- Komplexe räumliche Stahlkonstruktionen
- Seilverspannte Konstruktionen
- Verschiedenste begehbare und befahrbare Verglasungen und Verglasungen mit innovativen Halterungen sowie Funktionen als Anprallschutz, als Überdachung, als aussteifende Fassade usw.

Bauherr:

Landeshauptstadt München
Baureferat Abt. U-Bahnbau

Leistungen:

Tragwerksplanung gemäß HOAI, § 64, LPh 1 bis 6
Objektüberwachung gemäß HOAI, § 64, LPh 8



U-Bahnhöfe Stadt München

U-Bahnhof Garching Forschungszentrum



Edelstahl-Aufzugskonstruktion



Glasbrüstung Treppe + Eingangsbereiche



Leuchtenkonstruktion



U-Bahnhof Marienplatz



Wand- und Deckenverkleidungen, Leuchtenkonstruktionen



Pfeilerverkleidungen