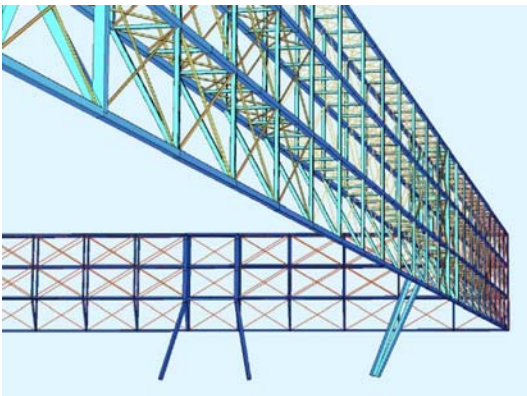
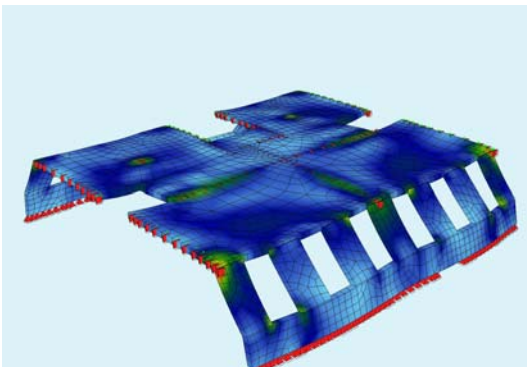


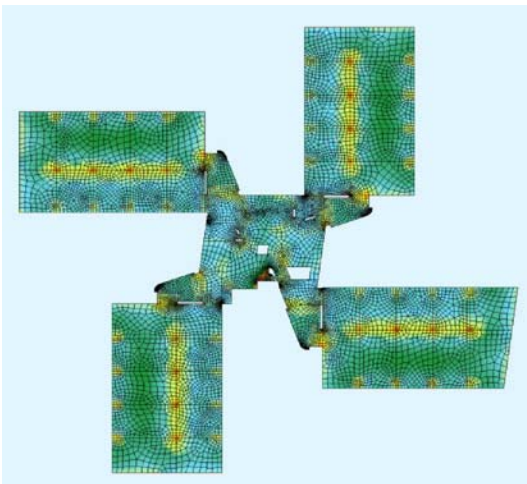
Computer-Gesamtmodell Karstadt-Opernpollinger München, Bauteil C



Räumliches Stahlfachwerk SWISS RE Germany AG München



Dachtragwerk als räumliches Faltwerk



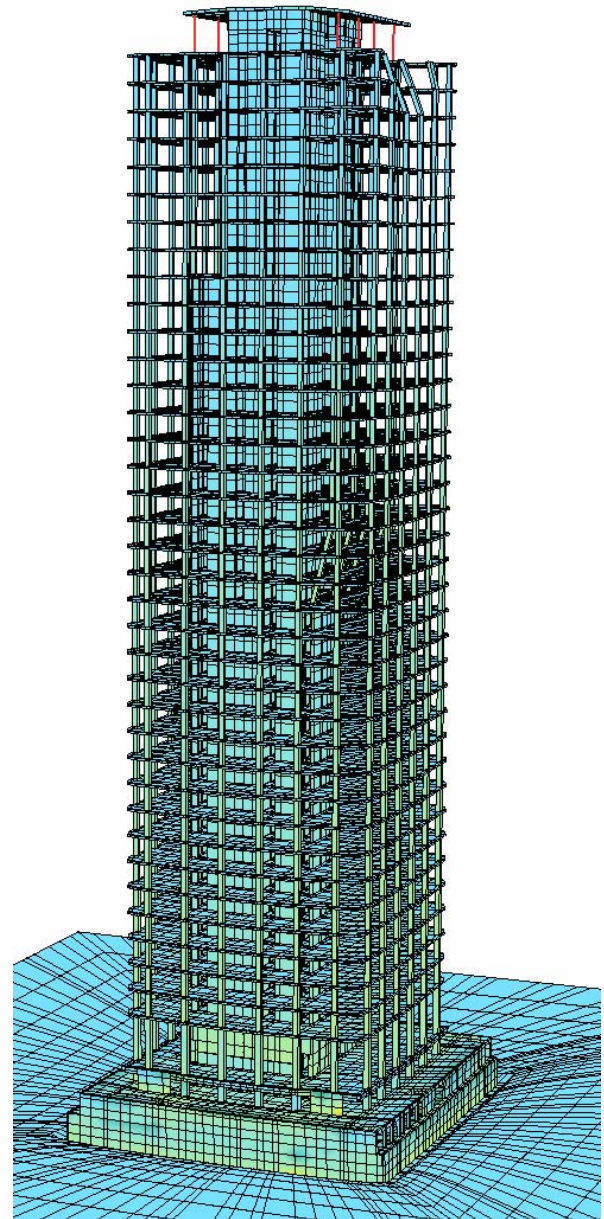
SWISS-RE Germany München, FE Modell Deckenplatte mit Biegespannungen

Leistungen der Tragwerksplanung

Beispiele:

Leistungen nach HOAI, Teil VIII für alle Bauwerksarten im Hoch- und Tiefbau und alle Baustoffe des Massivbaues (z.B. Stahlbeton, Spannbeton, Mauerwerk), des Metallbaues (z.B. Stahl und Aluminium), des Holzbaues und für sonstige Bauweisen (z.B. Verbundbau, Glasbau, Textilien, Kunststoffe) sowie für alle Typen von Baugrubenumschließungen, Pfahlgründungen, Unterfangungen, speziellen Gründungen, Hangsicherungen, Schachtabteufungen, Tunnel- und sonstigen unterirdischen Bauwerken in konventioneller, HDI-, Spritzbeton- oder bergmännischer Bauweise.

Die Tragwerksplanungen werden auf der Basis der aktuellsten Erkenntnisse und Hilfsmittel aus Forschung, Normentwicklung und EDV unter besonderer Beachtung wirtschaftlicher Gesichtspunkte erstellt.



Computer-Gesamtmodell Hochhaus Uptown-München